

**RV ĀRSIENAS RESTE**

**RV ir ār sienas reste, kas paredzēta pieplūdes un nosūces ventilāciju atvērumu aizsargāšanai no lietus, lapām, putniem utt.**

RV nodrošina efektīvu aizsardzību pret nokrišņiem. Pretlietus aizsardzība testēta saskaņā ar EUROVENT 2/5 standartiem.

RV atbilst Somijas būvniecības prasībām LVI-RYL un SFS 5358.

**PIELIETOŠANAS IESPĒJAS**

RV- tipa restes tiek izmantotas ār sienām pieplūdes un nosūces ventilācijas sistēmās, kā arī dabīgai ventilācijai.

Sakarā ar augsto ūdens aizturēšanas līmeni un zemo spiediena zudumu RV restes ir īpaši piemērotas pieplūdes sistēmu atvērumiem. RV karsti galvanizētais metāla profils, pārklāts ar krāsu, nodrošina augstu aizsardzības līmeni pat vissarežģītākajās dažādu izmēru ventilācijas sistēmās.

Sistēmām ar agresīvu vidi (vai ar speciālām prasībām pret dizainu), restes RV var izgatavot no alumīnija, vara, nerūsējošā tērauda un skābju droša nerūsējošā tērauda.

**KONSTRUKCIJA UN IZMĒRI**

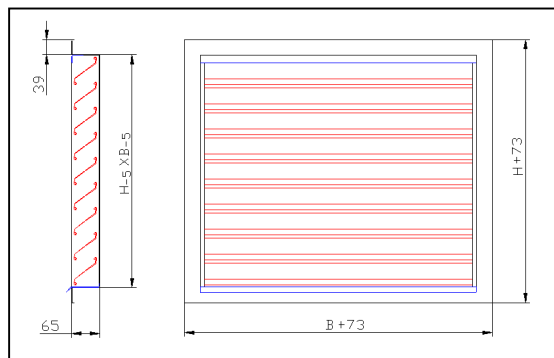
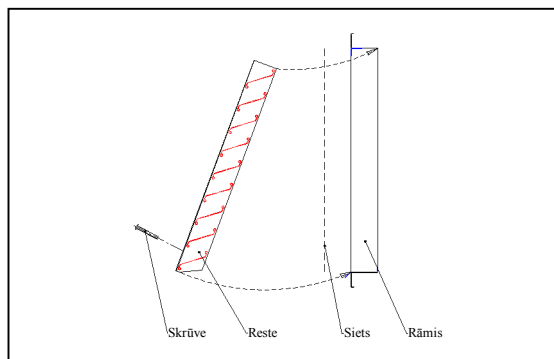
RV restēm ir trīs konstruktīvas detaļas: montāžas rāmis, aizsargsiets un atdalāma žalūziju sekcija.

Montāžas rāmja stūri ir sametināti, lai aizsargātos no ūdens iekļūšanas ventilācijas sistēmā.

Ār sienas restes tiek izgatavotas dažāda izmēra atvērumiem.

Standartā tiek piedāvātas taisnstūra restes, apaļas, trīsstūra un citu formu restes tiek izgatavotas pēc pasūtījuma.

Žalūzijas parasti ir ar 50 mm intervālu. Mazākais pieejamais izmērs ir 200 x 200 mm. Restes ar izmēru 1000 x 1500 mm un lielākas tiek kombinētas no vairākiem moduļiem.



**TEHNISKIE DATI**

RV ār sienas restes pārbaudītas saskaņā ar Eurovent 2/5 standartiem.

Dotās metodes tika pielietotas, lai izmērītu gaisa caurlaidību restei pieplūdes gaisa atvērumā un ūdens aizturēšanas līmeni.

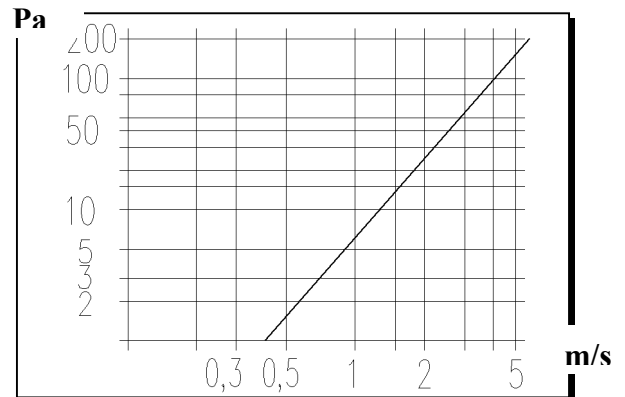
Pārbaudes rezultāti pierāda, ka reste RV ir ar lielisku ūdens aizturēšanas līmeni, mazu gaisa pretestību un izpilda un pat pārsniedz Eurovent standartu prasības

**Ieteicamais gaisa ātrums pie restes būtu zem 2 m/s mūsu klimatam. Lielāks gaisa ātrums var būt par iemeslu sniega un slapjuma iekļūšanai gaisa vadā ziemas laikā.**

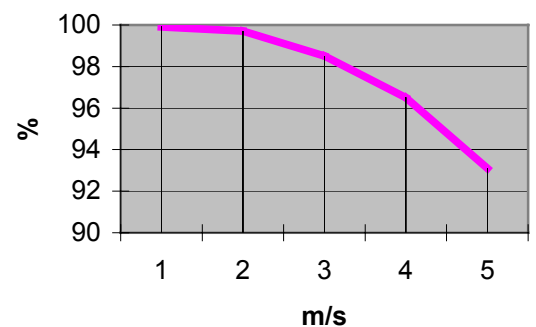
Saskaņā ar Eurovent, pieļaujama gaisa ātrums restes ār malā ir 2.7 m/s, un ūdens caurlaidība pie šī ātruma ir 2%.

**Uzmanību: dotā ūdens aizturēšanas spējas diagramma neattiecas uz RV-U-tipa restēm (žalūzijas pagrieztas uz augšu).**

**RV PRETESTĪBA PIEPLŪDES GAISA ATVĒRUMĀ**



**ŪDENS AIZTURĒŠANAS LĪMENIS ĀRSIENAS RESTEI (PĀRBAUDĪTS SASKAŅĀ AR EUROVENT 2/5)**


**IETEIKUMI UZSTĀDĪŠANĀ UN IZVĒLĒ**

Šādus ieteikumus vajadzētu ievērot izvēloties un uzstādot ār sienas restes:

1. Pieplūdes gaisa resti vajadzētu uzstādīt celtnes ziemeļu puses sienā, lai izvairītos no pārmērīga karstuma pieplūdes saulainās vasaras dienās.
2. Restes atvēruma šķērsriezums jāizvēlas tik liels, lai gaisa ātrums restē nepārsniegtu 2m/s.
3. Attālumam starp pieplūdes un nosūces gaisa restēm jābūt pietiekošam, lai novērstu nosūces gaisa iekļūšanu pieplūdes sistēmā. Vispārīgā gadījumā šim attālumam būtu jābūt lielākam par 10m.
4. Reste būtu jāuzstāda augstāk par 2 m no zemes.
5. Reste būtu jānovieto augstāk par 0.7 m virs blakus esoša jumta (ja nav papildus nodrošinājuma pret sniegu).
6. Gaisa pieplūdes restes būtu jāuzstād cik vien iespējams tālu no saindēšanās avotiem (atkritumu tvertnes, autostāvvietas utt.).

7. Prasības pret nosūces restes novietojumu ir atkarīgas no nosūces gaisa piesārņojuma pakāpes (lūgums skatīt Somijas standartus D2).
8. Restes ar žalūzijām uz augšu (RV-U) pamatā tiek izmantotas tikai nosūces gaisa atvērumiem.

Lai uzstādītu ārsienas resti RV, vispirms uzstādi montāžas rāmi uz sienas, tad pievienojiet pie tā ventilācijas kanālu un beigās visu noblīvējiet ar silikonu.

Pēc tam uzstādi aizsargsietu un žalūziju bloku, kas stiprinās pie rāmja ar divām skrūvēm.

### RV RESTU MARĶĒJUMS

Sekojoša marķēšanas sistēma tiek pielietota ārsienas restēm:

<b>RV</b> 1	<b>B x H</b> 2	<b>Al</b> 3	<b>RAL 9010</b> 4
----------------	-------------------	----------------	----------------------

#### 1. Restes tips:

- RV** – ar žalūzijām uz leju (standarta)
- RV-U** – ar žalūzijām uz augšu

#### 2. Ventilācijas atvēruma nominālmērs:

- B** - platums (mm)
- F** - augstums (mm)

Gadījumā, ja restei ir īpaša forma, marķējumā ietilpst paskaidrojums:

- D 1000 (apaļa)** – Apaļa, ar diametru 1000 mm
- R 600 (pusaļa)** – Pusaļa, ar rādiusu 600 mm
- 1000 x 600 (trīsstūrveida)**- Vienādsānu trīsstūra pamata platums 1000 mm un augstums 600 mm

#### 3. Materiāla apzīmējums- tiek izmantots, ja reste izgatavota no nestandarta materiāliem

- Al** - alumīnijs
- Zn** – nekrāsots galvanizēts tērauds
- RSt** – nerūsējošais tērauds
- HSt** – skābju drošs nerūsējošais tērauds
- Cu** - varš

**4. Krāsas kods** – tiek izmantots, ja reste krāsota nestandarta krāsās. Kods tiek izvēlēts no RAL kodu kataloga.

**Standarta krāsa ir gaiši pelēka RAL 7000.**